

Military Illustration and Text From Publication

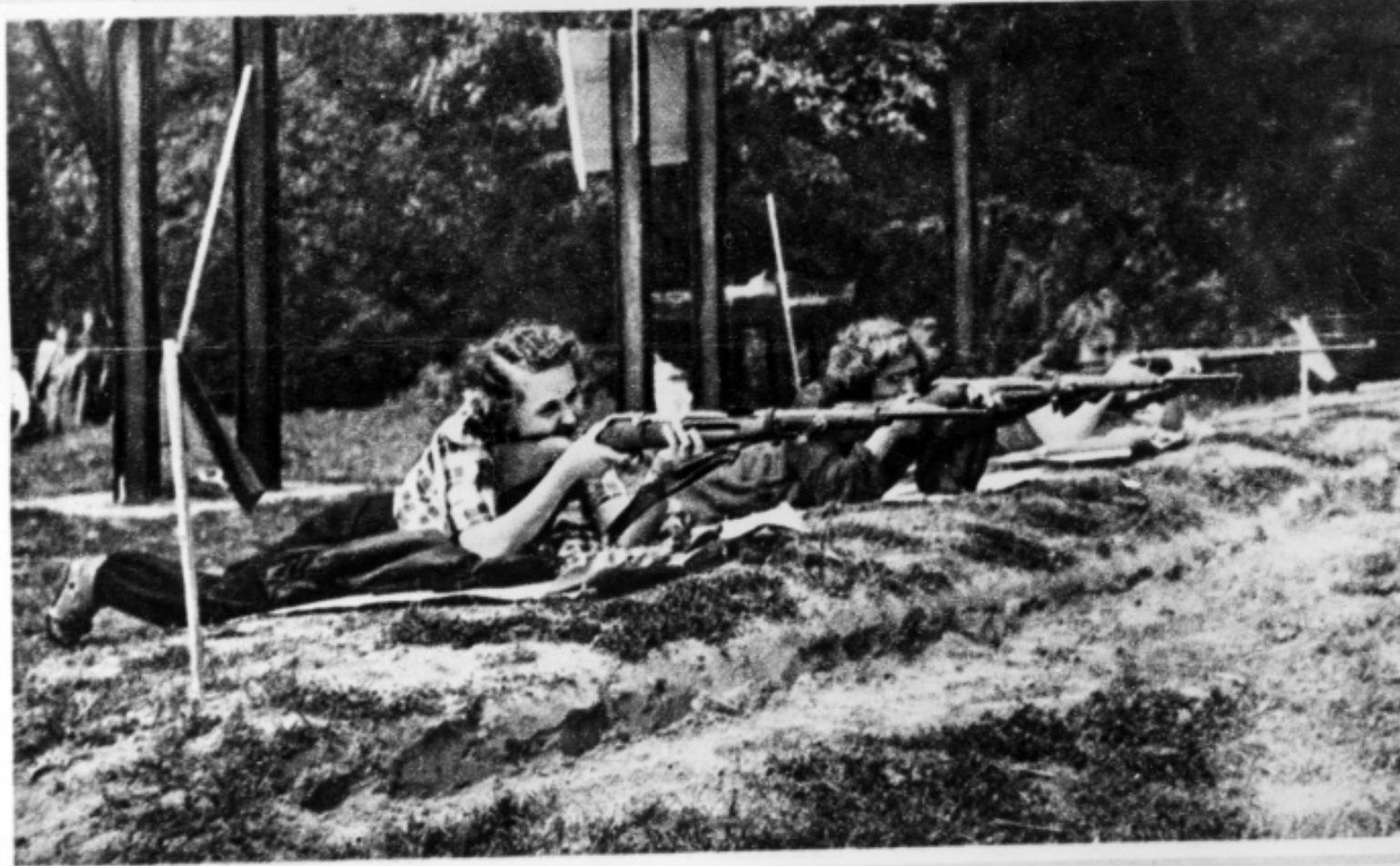
W ELBLĄSKIEJ DOLINCE

Padł strzał. Potem — drugi, trzeci... Wśród złotych i czerwonych liści na wysokim buku pstry dzieciół przerwał na chwilę swoją robotę. Przekrzywiając zabawnie głowę, ciekawym, okrągłym okiem spojrzął w głąb wąwozu i — przypomniałszy sobie zapewne, że to nic nadzwyczajnego, że to tak zawsze tutaj bywa — począł bić znowu, mocno i z zapałem, w pień twardego drzewa.

Istotnie. Nie ma się czego obawiać. Malownicza „Dolinka” bowiem, przed pięciuset co najmniej laty przestała być terenem łowieckim. I od tego też czasu figuruje na planach Elbląga, jako „Park Strzelców”.

Kto zażywał w nim „męskiego sportu” — łatwo sobie wyobrazić. Choć — rzecz jasna — brzuchate, średniowieczne mieszczuchy różniły się od ćwiczącej tu obecnie młodzieży Ligi Przyjaciół Żołnierza, która jest w tej chwili właściwym gospodarzem obiektu. Ale...

— ...Sprostujmy przede wszystkim błąd — uśmiecha się kierownik sekcji Tadeusz Marek. — Bo w naszym ujęciu strzelectwo nie jest wyłącznie sportem „męskim”. Najpoważniejsze sukcesy, mianowicie w skali ogólnokrajowej, osiągnęły dotąd dziewczęta. Oto Bogumiła Dąbrowska mistrzyni Polski w konkurencji Pd6.



Accession Number
2008-1175
Description

Published illustration featuring young females participating in military training/maneuvers. Text and description in foreign language, perhaps Polish. Identified as: "Przyjaciel Zolnierza (der Soldatenfreund) Pol. Illustr."

Date(s)

8x10 inches (21x26 cm)

Black & White

Related Collection

[Thayer, Charles W. Papers](#)

Keywords

Firearms

Women

Military maneuvers

Rights

Public Domain - This item is in the public domain and can be used freely without further permission.

Note: If you use this image, rights assessment and attribution are your responsibility.

Harry S. Truman Library & Museum.

Attention media: Please make note of this item's accession number. Print out this page and retain it for your permissions records before downloading this image file for possible publication. Library staff cannot sign permissions forms or provide additional paperwork. The Library charges no usage fees for downloaded images.